

KEYENCE社製レーザーマーカ用プロフェッショナル仕様の刻印データ作成&刻印ソフト

Font to logo

フォントトゥーロゴ

A

J

Broad View Research & Development

Font to logo

フォントトゥー ロゴ

Broad View Research & Development

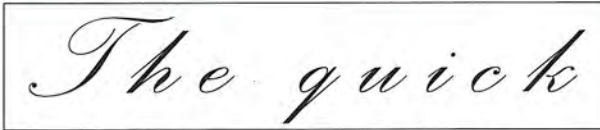


刻印したいOpen/True Typeのフォントのテキストをロゴファイルに変換し、レーザーに転送し刻印します。
 こだわりのデザイン刻印が可能。バッチジョブ機能搭載により作業効率が向上します。

「Illustrator」や「Corel Draw」と同様のフォントバランスで(文字の大きさ、間隔、スペース)しかも効率よく刻印できます。



「Illustrator」や「Corel Draw」
上での印刷イメージ



キーエンス社製「Marking Builder2」
上での刻印イメージ



弊社のソフト「Font to logo」
上での刻印イメージ



フォントとサイズを選択して、刻印したい文字列を入力。**ロゴ作成**と**転送&刻印**をクリックするだけ。

ロゴサイズ設定

フォントサイズ

比率指定 オフセット調整 全幅

文字高さ 24.695 mm 間隔倍率

文字幅 61.24 mm 1

有効な場合 無効な場合

- ・ポイント又はμm単位での文字寸法指定可能。
- ・文字高さ入力による文字幅の自動計算。
- ・文字幅入力による文字高さの自動計算。
- ・間隔倍率によるスペースの横幅変更可能。

お好みのフォント設定が可能。

塗潰し⇒輪郭

塗潰し⇒輪郭

塗潰しのみ

輪郭⇒塗潰し

輪郭のみ

塗潰し輪郭個別

ハッチロゴMHL

- ・「塗潰し⇒輪郭」や「輪郭⇒塗潰し」の選択で刻印順が変えられます。
- ・塗潰し輪郭個別の選択で塗潰しと輪郭のロゴファイルが別々に作成可能。
- ・ハッチロゴファイルMHL指定可能。

レーザー設定

設定番号 1 左基準 印字座標X 0 mm

フック番号 0 中心基準 印字座標Y 0 mm

右基準 0 mm

位置決め

例1 例2

左基準 ABC ABCDEF

中心基準 ABC ABCDEF

右基準 ABC ABCDEF

- ・位置決め指定有効な場合にμm単位での印字位置指定可能。
- ・印字位置の基準が上記の様に選択も可能。

Broad View テキストロゴ変換ソフト Font to logo

ロゴサイズ設定

フォントサイズ 70 pt

文字高さ 24.695 mm 間隔倍率

文字幅 61.24 mm 1

テキストスタイル設定

Palace Script MT 太字 斜体 文字数 9 詳細

塗潰し設定

塗潰し間隔 100 μm ロゴ表示

塗潰し⇒輪郭 マージン 0 μm ロゴ作成

<Csvファイル名>

ExcelでのCSV作成イメージ

	A	B	C	D	E
1	[刻印文字列]	[フォント]	[太字]	[斜体]	[文字サイズPt]
2	Broad View	MS Pゴシック	0	0	5
3	プロドビュー	MS P明朝	1	0	7
4	Test	Arial	0	1	10
5	Laser	Comic Sans MS	0	0	8

- ・Excelなどで作成したCSVファイルを読み込み、バッチプロセス用のロゴファイルを一括作成します。

塗潰し間隔 50μm 塗潰し間隔 150μm

マージン 70μm マージン 0μm

Font to logo

フォントロゴ

バッチプロセス

名入れ刻印などに最適なバッチプロセスを搭載

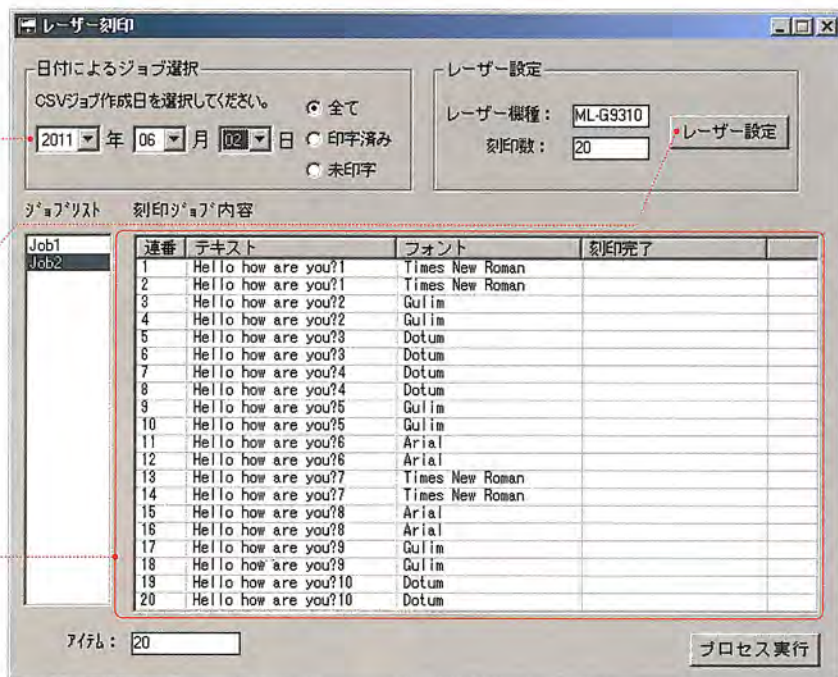
データ作成と刻印作業の分離やデータ作成業務の負担軽減により大幅に作業効率UP

Excelなどで、お好みでフォントやフォントサイズを自由に入力して刻印項目をCSV形式で保存すればワンクリックで1万項目までのバッチプロセスを250ジョブまで作成可能です。

事前に作成しておいたジョブや以前に刻印したジョブを呼び出して刻印することが可能です。

レーザー設定にてジョブ毎に刻印位置指定が可能。

刻印した時刻が記録されるのでバッチプロセスの管理が簡単になります。



Windowsのフォントフォルダのフォントを使用します。漢字、英字、数字、記号入力可能。(これ以外の言語についてはお問い合わせください。)

本ソフト対応機種

RS-232C通信機種			USB通信機種			
ML-G9310	MD-V9600	MD-H9810	ML-Z9510	MD-V9900	MD-S9910	MD-F3000
ML-G9320	MD-V9610	MD-H9820	ML-Z9520	MD-V9910	MD-S9920	MD-F3020
ML-G9370	MD-V9620		ML-Z9550	MD-V9920		

※本ソフトのライセンスは上記の1機種のみになります。

※青色の機種はハッチロゴファイル対応機種です。

仕様

C P U	Pentium互換プロセッサ(Pentium4)
メモリ	1GB以上
H D D	1GB以上
O S	WindowsXP/Windows7(日本語)
USBポート	2ポート(ソフトプロテクト用、新型レーザー通信用)
通信ポート	RS232ポート(旧型レーザーデータ通信用)
ディスプレイ	1024x768レゾリューションが必要です。

ご注意

- ※一部のフォントが使用できない可能性があります。
- ※フォントファイルの中で指定されていない文字は「□」として変換されます。
- ※スペースの指定の無いフォントは使用できません。
- ※バッチ処理では予め位置決めされた位置に刻印されます。
- ※縦書きフォントには、対応していません。
- ※本仕様は2011年10月に作成されたものです。予告無く変更される場合がございますのでご了承ください。

Font to logo標準価格 ¥1,500,000-(税別) 5年リース契約の場合:(例)月々¥29,500-(税別) 60回払い

■ユーザー様の審査内容により月々の支払い決定金額が変更になります。 ■推薦リース会社:三菱UFJリース株式会社

Broad View Research & Development

お問い合わせ先
開発・販売

ブロードビュー株式会社 〒372-0833 群馬県伊勢崎市富塚町278-8
TEL:0270-27-9355 FAX:0270-27-9337 <http://www.b-view.com>

